



LOKAYAK

**Visitez le
patrimoine unique
du Parc National
des Calanques**

**4 place Montmorin
13260 CASSIS
0412042969**

Contact@lokayakcassis.com





En-Vau



Port-Pin

Parcours - 3 Calanques

- La calanque de Port-Miou
*son château et son port
atypique*



- La calanque de Port-Pin
*bordée de pins et d'une eau
cristalline*



- La calanque d'En-Vau
*Le joyau du parc national des
calanques*

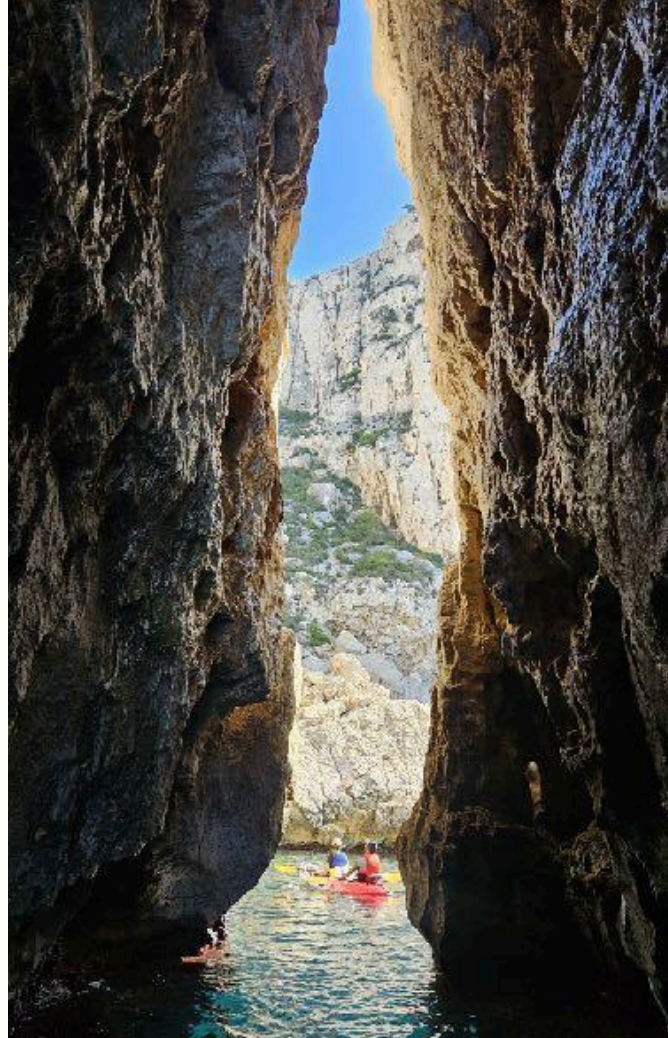
Infos pratiques

- **Durée:** 4 heures
- **Distance:** 10 km
- **Pause :** 30 min à 01h00
- **Niveau:** Sportif

**Au cœur des calanques les plus emblématiques
de Cassis et Marseille**




L'Oule



L'Eissadon

Parcours - 5 Calanques

Après le parcours 3 Calanques, deux nouvelles calanques atypiques à découvrir: 

La Calanque de l'Oule
avec sa grotte et son eau turquoise. 

La Calanque de l'Eissadon
avec sa faille et son passage secret.

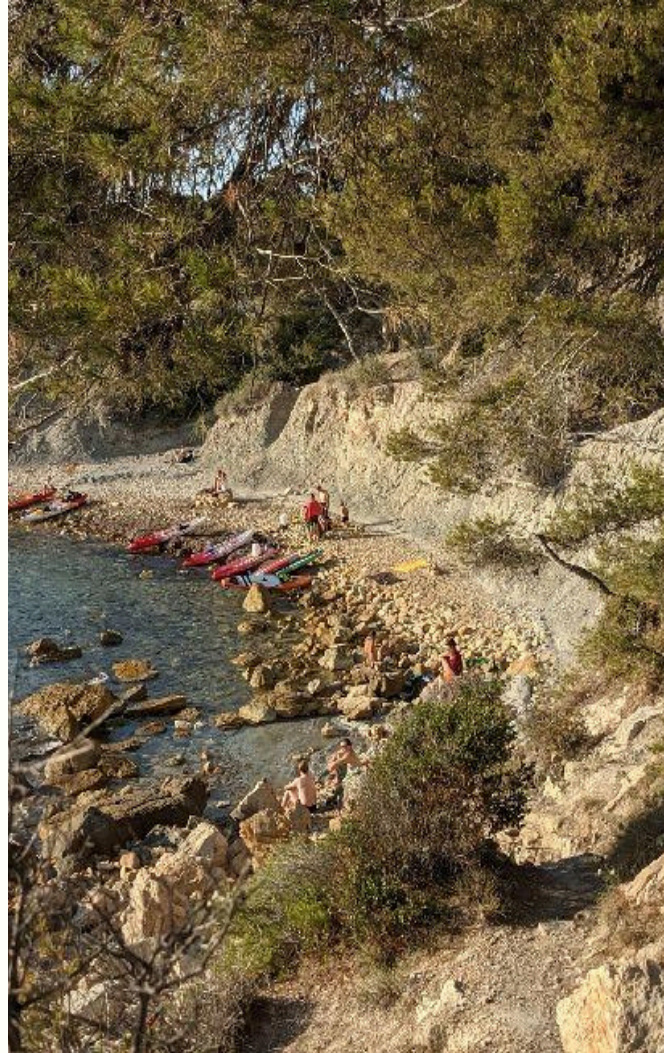
Infos pratiques

- **Durée** : 6 heures
- **Distance** : 15 km
- **Pause** : Entre 1h30 et 2h00
- **Niveau** : Très Sportif

L'aventure ultime au cœur des Calanques



Cap Canaille



Le Petit Paradis

Parcours - Cap Canaille

Soubeyranne

et ses falaises vertigineuses



Le rocher Rascasse

*avec son panorama
exceptionnel*



Le Petit Paradis

*douce et dorée en fin de
journée.*

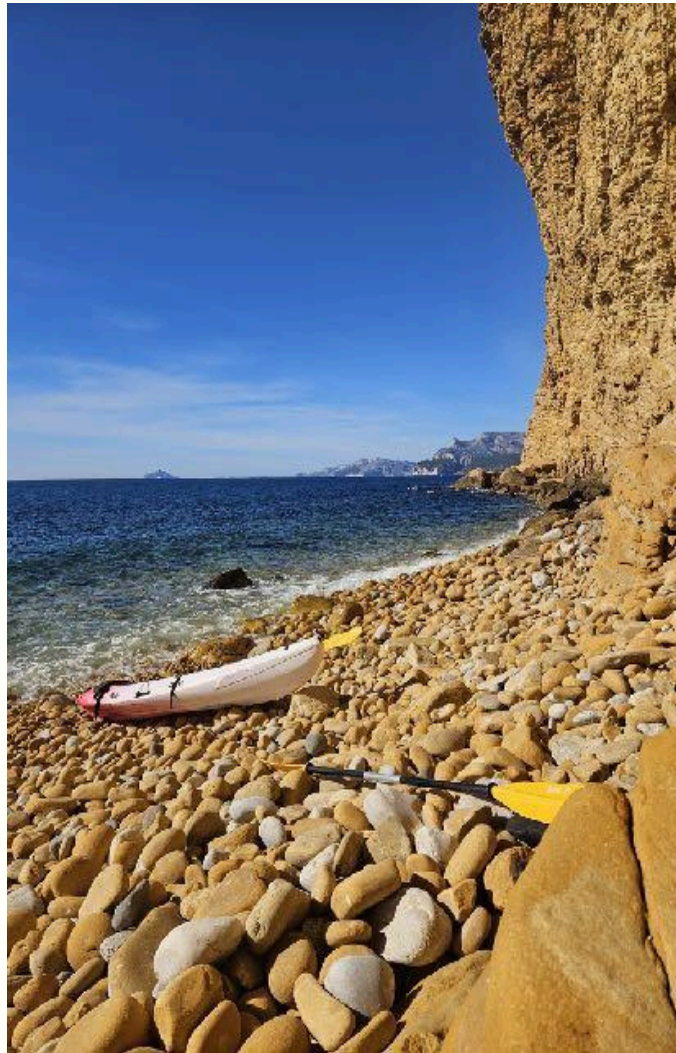
Infos pratiques

- **Durée** : 2 heures
- **Distance** : 4 km
- **Pause** : Entre 20 et 45 min
- **Niveau** : Tout public

**Découvrez les falaises maritimes les plus
hautes de France**



Grotte de Soubeyranne



Plage de Soubeyranne

Parcours - Soubeyranne

Après le parcours Cap Canaille, deux nouveaux lieux unique sont à découvrir:



- **La grotte de Soubeyranne** et sa plage intérieur



- **La plage de Soubeyranne** pour une pause sur une plage déserte de cailloux.

Infos pratiques

- **Durée** : 4 heures
- **Distance** : 10 km
- **Pause** : Entre 30 et 45 min
- **Niveau** : Très Sportif

Explorez la grotte et la biodiversité unique du Cap Canaille.



Nos services

- **Espace d'accueil:** 110 m² équipé d'un bar, de casiers, de vestiaires, de toilettes et espace de rinçage mixte pour vous accueillir dans les meilleures conditions.
- **À proximité:** des restaurants , plages, lieux de réunions et du petit port de plaisance

Nos options

- **Pique-nique**
Le Mamahé : mamahecafe@gmail.com.
- **Privatisation du magasin**
- **Café d'accueil**
- **Pot de retour.**

Tout le confort pour profiter pleinement de votre aventure en kayak.

Contactez-nous

www.lokayakcassis.com - Contact@lokayakcassis.com

Téléphone: 04 12 04 29 69 / 07 83 80 87 37

Instagram/facebook: @lokayakcassis

Accès:

En voiture:

- **Parking des gorguettes:** Garez vos véhicules sur ce parking gratuits et prenez une navette direction centre ville (1,60 euros/personnes aller-retour)
- **Parkings centre: Les Mimosas, Viguerie et de la Madie** (5-10 mn à pied de notre point d'accueil). Attention: Se garer dans Cassis est toujours difficile voire impossible dans les périodes de fortes affluences.

En bus:

- **L'accès aux bus privés dans le centre ville entre le 1er Mai et le 15 octobre est interdit.** Allez au parking des Gorguettes et prenez les navettes direction centre ville.
- **En cas de groupe de plus de 20 personnes** contactez l'Office du tourisme - Service groupe - afin de privatiser les petits trains (sur devis) : groupes@ot-cassis.com - +33 (0) 4 42 01 35 06

